

# 桃園市不動產開發商業同業公會

## 沖繩之美四日之旅

謹邀請 貴會員公司參加本會一〇六年度海外觀摩之『沖繩之美四日』。

日期：106.10.28（六）～105.10.31（二）

航班：去程-華航航空 CI-120 08：10—10：40 起飛地點：桃園

回程-華航航空 CI-123 20：50—21：15 起飛地點：沖繩

團費：1.每人新台幣 34,500 元。

2.費用包含機票、餐食、領隊小費、旅遊險、酒店行李小費、住宿。

3.預定單人房須補差價新台幣 9,500 元。商務艙補差價 5,000 元

4.報名後相關證件、團費由本會統一向報名者收取。

說明：1.本會擬補助派會員代表參加之會員公司每家 10,000 元，（會員公司派非會員代表參加者則無補助）。

2.已有護照者離出發日須有六個月以上有效期限。

3.本活動請於 8 月 14 日〔星期一〕09:00 起開始受理傳真報名，因名額有限（60 名），額滿為止，請傳真後請務必確認以便統計。

4.傳真：(03) 357-9785、325-1970 聯絡電話：(03) 357-9802

### 報 名 表

會員公司			
會員代表 1		會員代表 2	
護照英文名字		護照英文名字	
出生年月日		出生年月日	
行動電話		行動電話	
<input type="checkbox"/> 素 <input type="checkbox"/> 葷		<input type="checkbox"/> 素 <input type="checkbox"/> 葷	
預定房間	<input type="checkbox"/> 單人房 <input type="checkbox"/> 雙人房	預定房間	<input type="checkbox"/> 單人房 <input type="checkbox"/> 雙人房

～請務必傳真護照～

# 桃園市不動產開發商業同業公會

## 沖繩之美早去晚回四日

出發日期：2017年10月28日星期六

	交通工具	編號	出發時間	出發地	抵達時間	目的地	交通時間
去	CI 華航	CI120	2017/10/28(六) 08:10	台北市(TPE) 台灣桃園國際機場	2017/10/27 10:40	沖繩(OKA) 琉球那霸機場	01:30
回	CI 華航	CI123	2017/10/31(二) 20:50	沖繩(OKA) 琉球那霸機場	2017/10/30 21:15	台北市(TPE) 台灣桃園國際機場	01:30

### 【行程特色】

#### ★慶豐貴賓專屬~優質行程保證不合車

●【[AEON MALL OKINAWA RYCOM \(永旺夢樂城沖繩來客夢\)](#)-全沖繩最大規模購物商城】於2015年4月25日開幕，建在曾為美軍高爾夫球場，超過17萬平方公尺的廣大佔地上。包含擁有60家店舖、約5,500席，規模驚人的美食區，以及將16家嬰幼兒&兒童用品店齊聚一堂、沖繩最大的兒童區等，共5層樓商業設施裏集結了約235家專賣店。還有能悠閒徜徉的花園區和豐富的展演空間，每天都舉辦音樂現場演奏、街頭表演和沖繩傳統藝能等，熱鬧紛呈。

#### ●[近距離欣賞小島上空劃過的飛機，靜靜品味美麗的夕陽，是沖繩南部「瀨長島」獨特之處](#)

瀨長島位於那霸機場南方的豐見城市，鄰近機場且在飛機起降的動線上，在島上您可以欣賞上空劃過的飛機，感受到飛機近距離的魄力。瀨長島的西側是日落公園，夕陽沉沒於沖繩的海洋美景，總是吸引絡繹不絕的旅客及當地居民。位於島上的「瀨長島飯店」，擁有沖繩唯一可眺望海景及欣賞飛機、夕陽的天然露天溫泉，也是您不可錯過的好景點！

●[BIOS 山中森林+環湖之旅](#)：為琉球最具規模的自然生態園山中森林參觀，此園位於海拔110公尺的山丘上，佔地約10萬坪，是一座費時多年，精心規畫，卻不留人工刻痕的自然森林公園，全區佈滿亞熱帶植物，其間還有不少超過百齡的老樹，遊走在森林步道上，左望東海，右眺太平洋，清涼的海風，吹拂在身上，令人心曠神怡，忘卻凡間俗事。

●[海洋博公園](#)：與琉球海洋有約”為主題，有3個主題水族箱：珊瑚礁之旅、黑潮之旅及深海之旅可以讓你全覽沖繩沿海的水中生物，其中最棒的東亞第一大水族箱—黑潮之旅。可以看到細長不超過手掌的條紋蝦魚和毛煙管魚、可長大至14公尺長的7公尺鯨鯊、世界最大的軟骨魚—鬼蝠魞、有著黑人厚唇的曲紋唇魚，也可以看到像貌醜惡的石頭魚、章魚、蝦子等等350種奇形怪狀、大大小小的海中生物，令人嘖嘖稱奇，這種滋味就等你來試試囉！另有【海牛館】、【海龜館】可參觀，並欣賞可愛的【海豚劇場】，絕對讓您在此渡過難忘的歡樂時光！

●[沖繩 orion 啤酒廠](#)：日本知名 orion 啤酒場參觀、試飲。

●[古宇利大橋](#)：沖繩古宇利島位於沖繩本島北部環海的小島(半徑約1公里周圍8公里)。古宇利大橋於2005年連接了沖繩本島間的物流交通。跨海大橋全長2020公尺。

### 【文化歷史行程】

●[琉球王朝古蹟](#)：參觀【守禮門、首里城(外城)】，此景點是最能代表沖繩的地方！

●[波之上神宮](#)：為琉球八神社之一，重大祭祀都在此舉行，吸引無數的琉球人民及觀光客至此許願納福，祈求平安。

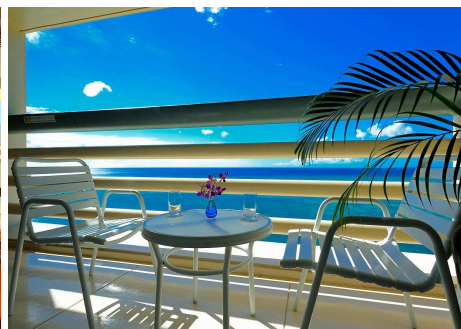
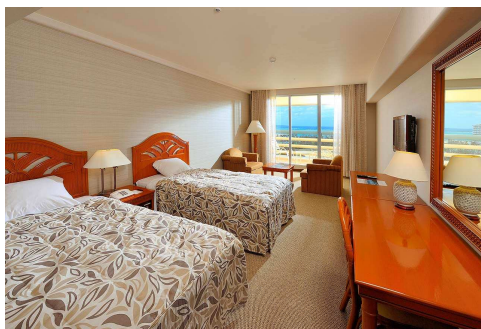
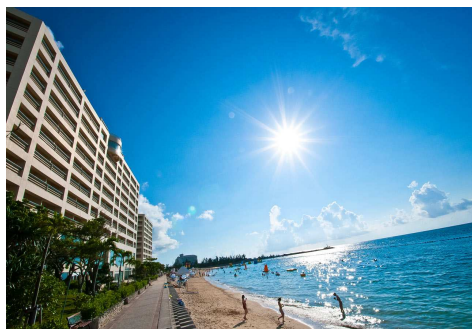
●[沖繩世界文化王國、玉泉洞](#)：東南亞最大鐘乳石洞及真人現場表演"傳統大鼓隊"民俗豐年祭舞。是沖繩最大型體驗琉球文化的主題

國際通融合現代與懷舊風情，位於沖繩的玄關‘ ’那霸市‘ ’也是沖繩的 Main Street，全長 1.6 公里、三條通大型購物區，集合世界各式各樣的民藝品店、珊瑚貝殼館、咖啡廳、電腦電器展示販賣館等，熱鬧街道上隨處可見學生及粉領族，為街頭流行的發射站，然而巷弄內，保留昔日風情的商店街懷舊景色更令人驚豔！可讓您盡興的逛街購物。



**利山海景飯店擁有沖繩最美麗的休閒海灘，在這裡猶如置身於繁華街市般地熱鬧歡樂！碧藍璀璨的大海，天堂般的渡假勝地。**

谷茶灣利山海景渡假飯店的名稱是得名於琉球王朝尚家時代的名臣“謝名利山”。酒店坐落於沖繩海岸國家公園的絕佳海景地段，擁有延綿 800 公尺長的白色沙灘。請盡情享受利山渡假樂園的歡樂時光吧。客房類型有可將入選日本全國百大海水浴場之一的沙灘與海景一覽無餘、盡收眼底的陽台式海景房，還有可以眺望到綠意盎然、樹木蔥鬱，可忘記平日喧囂的與山景房。



市區 2017 年 6 月 24 全新開幕 JR 九州那霸花季酒店 (JR Kyushu Hotel Blossom Naha)



**【行程計畫】**提醒您，實際行程內容及順序可能因出發日期、航班取得、天候、飯店地點等因素而略有不同，請以行前書面行程表或說明會資料為準。

**第1天 台北—沖繩—瀨長島 Umikaji Terrace—永旺夢樂城沖繩來客夢 AEON MALL OKINAWA RYCOM**  
今日集合於桃園國際機場，辦理出國手續後，即搭乘豪華客機飛往日本最南端—有日本夏威夷之稱的島嶼，琉球群島—沖繩。抵達後隨即前往**【瀨長島 Umikaji Terrace】**瀨長島位於那霸機場南方的豐見城市，鄰近機場且在飛機起降的動線上，在島上您可以欣賞上空劃過的飛機，感受到飛機近距離的魄力。

**【永旺夢樂城沖繩來客夢 AEON MALL OKINAWA RYCOM】**—全沖繩最大規模購物商城，於2015年4月25日開幕，建在曾為美軍高爾夫球場，超過17萬平方公尺的廣大佔地上。包含擁有60家店舖、約5,500席，規模驚人的美食區，以及將16家嬰幼兒&兒童用品店齊聚一堂、沖繩最大的兒童區等，共5層樓商業設施裏集結了約235家專賣店。還有能悠閒徜徉的花園區和豐富的展演空間，每天都舉辦音樂現場演奏、街頭表演和沖繩傳統藝能等，熱鬧紛呈；

**【食】**早餐：機上輕食 午餐：三郎龍蝦排套餐或逛街方便發放日幣JPY2000 晚餐：大根之花沖繩特色料理  
80道無限暢吃JPY2000

**【住】**[RIZZAN SEA PARK 海景皇宮](#)

**第2天 名護 ORION 啤酒廠—古宇利大橋—古宇利登塔 Ocean Tower (自動遊覽車、貝殼博物館)—海洋博公園 (水族館、海豚表演)**

**【名護 ORION 啤酒廠】**台灣也很知名的日本 ORION 啤酒廠，在此可參觀啤酒製造過程，還可免費試飲一杯新鮮釀造的 ORION 啤酒，一定讓您讚不絕口；在此，也可購買到 ORION 手機吊飾、杯墊等紀念品。

**【古宇利島大橋】**跨越美麗湛藍海洋且約2公里的大橋，連接著屋我地島及擁有沖繩版亞當與夏娃神話傳說的古宇利島。僅次於2015年即將完成的伊良部大橋，是沖繩縣內連接離島長度第二的大橋。「古宇利大橋」之美是沖繩屬一屬二的人氣景點。橋的另一頭是擁有人類發祥地之說的古宇利島，傳說中沖繩的亞當與夏娃—「Uminai 與 Umiki」，從天而降後在此生活繁衍後代。

**【古宇利 Ocean Tower】**2013年11月全新觀光景點，乘坐著自動駕駛的自動車，帶您認識介紹這座戀之島，在鑑賞完展示著世界各地貝殼的博物館後，登上展望塔俯瞰 Ocean Tower 所引以為傲的古宇利海景。此外商店裡的古宇利限定土產及擁有浪漫海景席的餐廳，更是讓您不虛此行！

**【海洋博公園】**於2002年11/1全新開幕以”與琉球海洋有約”為主題，有3個主題水族箱：珊瑚礁之旅、黑潮之旅及深海之旅可以讓你全覽沖繩沿海的水中生物，其中最棒的東亞第一大水族箱—黑潮之旅。可以看到細長不超過手掌的條紋蝦魚和毛煙管魚、可長大至14公尺長的7公尺鯨鯊、世界最大的軟骨魚—鬼蝠魞、有著黑人厚唇的曲紋唇魚，也可以看到像貌醜惡的石頭魚、章魚、蝦子等等350種奇形怪狀、大大小小的海中生物，令人嘖嘖稱奇，這種滋味就等你來試試囉！另有**【海牛館】**、**【海龜館】**可參觀，並欣賞可愛的**【海豚劇場】**，絕對讓您在此渡過難忘的歡樂時光！

**【食】**早餐：飯店內 午餐：古宇利塔套餐JPY2160 <NO FOC> 晚餐：RZ 飯店內自助餐JPY4000

**【住】**[RIZZAN SEA PARK 海景皇宮](#)

**第3天 BIOS 山中森林+環湖—北谷町美國村—琉球王朝古蹟【守禮門、首里城 (外城)】**

**【BIOS 山中森林+環湖】**為琉球最具規模的自然生態園『山中森林』參觀，此園位於海拔110公尺的山丘上，佔地約10萬坪，是一座費時多年，精心規畫，卻不留人工刻痕的自然森林公園，全區佈滿亞熱帶植物，其間還有不少超過百齡的老樹，遊走在森林步道上，左望東海，右眺太平洋，清涼的海風，吹拂在身上，令人心曠神怡，忘卻凡間俗事。

**【北谷町美國村】**綜合文化商業設施，美國村的醒目標誌是直徑50米的大觀覽車，美國村內擁有以3D映像為主體的娛樂設施，8個屏幕的電影館、購物中心、保齡球場、美國餐廳、錄音室、娛樂中心、進口雜貨店等，另備有運動的複合設施。《戀戰沖繩》另一個拍攝場，正是好個美國風情的最 in 最潮流的大型購物娛樂區，是去

沖繩的掃貨之選。離沖繩美軍基地只約五分鐘車程的美國村，日本地道精品、服裝到處係，亦由於該處鄰近美軍家屬的居所，很多商舖亦充滿著美式風情，於是一個大型美日混合消費區。

琉球王朝古蹟：是最後統一沖繩的國王所建的都城。參觀【[守禮門、首里城（外城）](#)】，此景點是最能代表沖繩的地方，如沒到過這可以說是沒來過沖繩。此為十六世紀時琉球王朝最具代表性的中式建築物，古色古香的城牆及清幽的庭園造景，結合了中國傳統建築的基本風格與琉球獨特自然環境，守禮門是首里城的第2樓門、是琉球熱門景點之一。

【食】早餐：飯店內 午餐：網燒烤肉無限暢吃 JPY1700 晚餐：[四之竹日式定食+琉球舞蹈表演 JPY4350](#)

【住】[JR九州ホテル ブラッサム那霸](#)

#### 第4天 玉泉洞王國村 + 琉球大鼓隊表演- 波之上神宮- 國際通自由逛街購物- 那霸- 台北

【[玉泉洞王國村](#)】東南亞最大鐘乳石洞，觀賞95萬支的各式石筍天然鐘乳石，驚嘆大自然的巧奪天工，觀摩琉球首里城的城下町-【[王國村](#)】，見習琉球工藝、民藝、手藝傳統的藝能場-製陶瓷場、玻璃工場、製酒場、製黑糖工場、王朝時代的織布染布工場、古代的木屋、朝貢船、熱帶果樹園及觀賞真人現場表演"傳統大鼓隊"民俗豐年祭舞。

接著前往琉球宗教廟宇【[波之上神宮](#)】為琉球八神社之一，矗立在珊瑚礁岩上，俯視那霸港，視野遼闊。神社中供奉國土守護神，重大祭祀都在此舉行，吸引無數的琉球人民及觀光客至此許願納福，祈求平安。

隨即前往【[國際通大道](#)】全長約二公里，有四家百貨店、三條通大型購物區，集合世界各式各樣的民藝品店、珊瑚貝殼館、咖啡廳、電腦電器展示販賣館等，讓您盡興的逛街購物或那霸新地標！「新都心3A購物商業圈」那霸最大的3A百貨公司，最大的電器商店、百元店、電影院、食品特賣場、各式商品應有盡有。您可自費品嚐各式日本小吃、甜食，接著搭機返回台北結束此次愉快的沖繩花漾之旅。

【食】早餐：飯店內 午餐：玉泉洞多國自助餐 JPY1260 晚餐：[逛街方便發放日幣或沖繩 SOBA 麵套餐 JPY1300](#)

【住】[溫暖的家](#)

出發日期	2017年10月28日(周六)出發				
現金價	NT\$34500元	單人房加價	NT\$9500元	商務艙加價	NT\$5000元
費用包含	1. 行程內交通食宿門票 2. 二地機場稅 3. 司機導遊領隊服務費 4. 500萬履約責任險及20萬意外醫療險				
費用不含	1. 不含於行程中的額外項目如：自費行程、房間服務、飲料、酒水、電話費、個人行李超重費等個人支出(行李/以不超過30公斤為主) 2. 新辦護照1500元				
備註	團體加價商務艙新規定不能使用貴賓室、累計里程、行李30公斤				